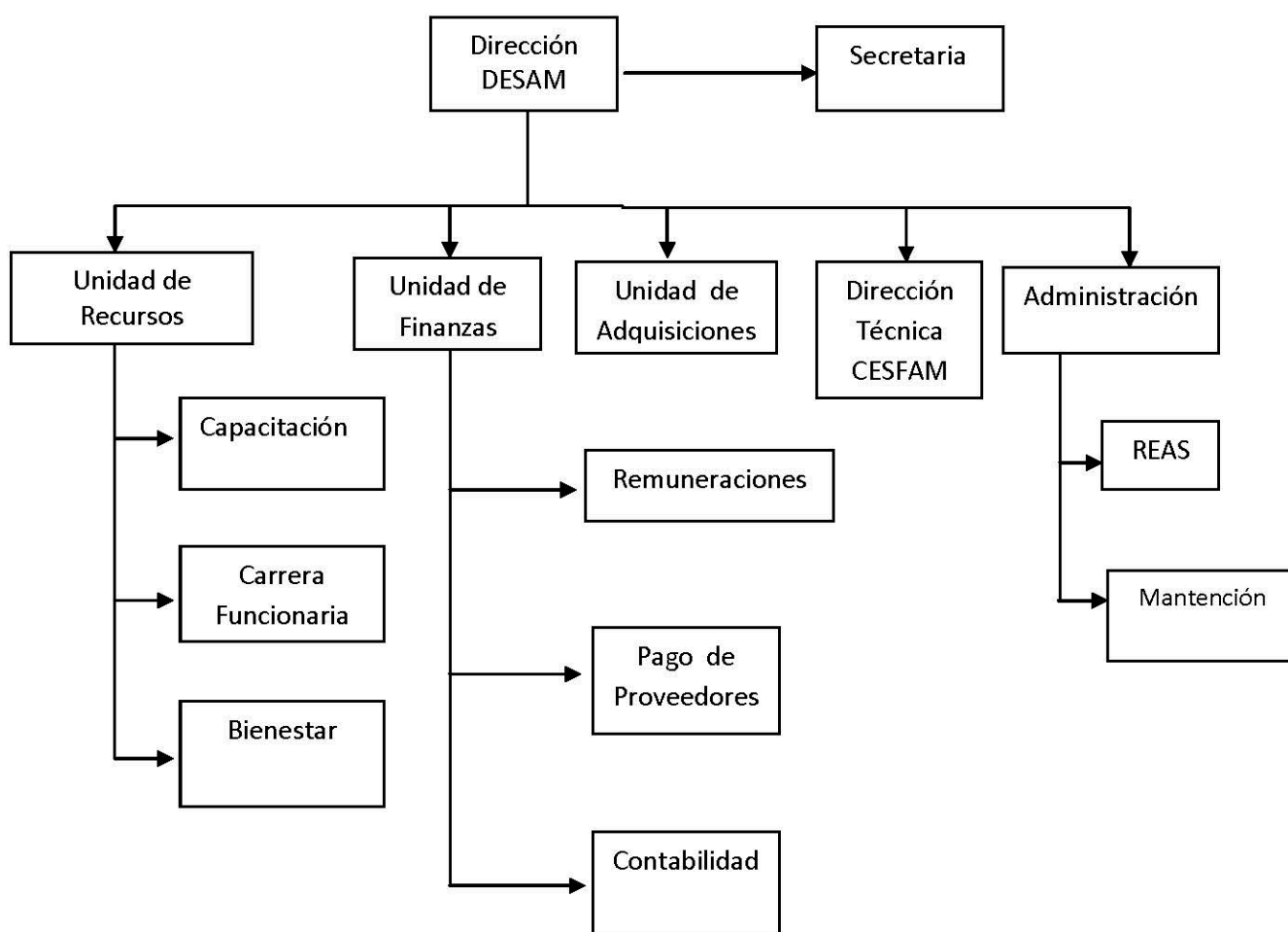

LINEAMIENTOS ESTRATÉGICOS

1. Fomentar la difusión y entrega de información a los usuarios de nuestro Cesfam.
2. Implementar el modelo de gestión de calidad en la organización contribuyendo a la mejora continua de nuestro quehacer.
3. Consolidar el modelo de salud familiar en la comuna de Algarrobo.
4. Mantener los indicadores de salud en concordancia con los objetivos sanitarios nacionales para el periodo 2010-2020.

ORGANIGRAMA DESAM



ORGANIGRAMA CESFAM

