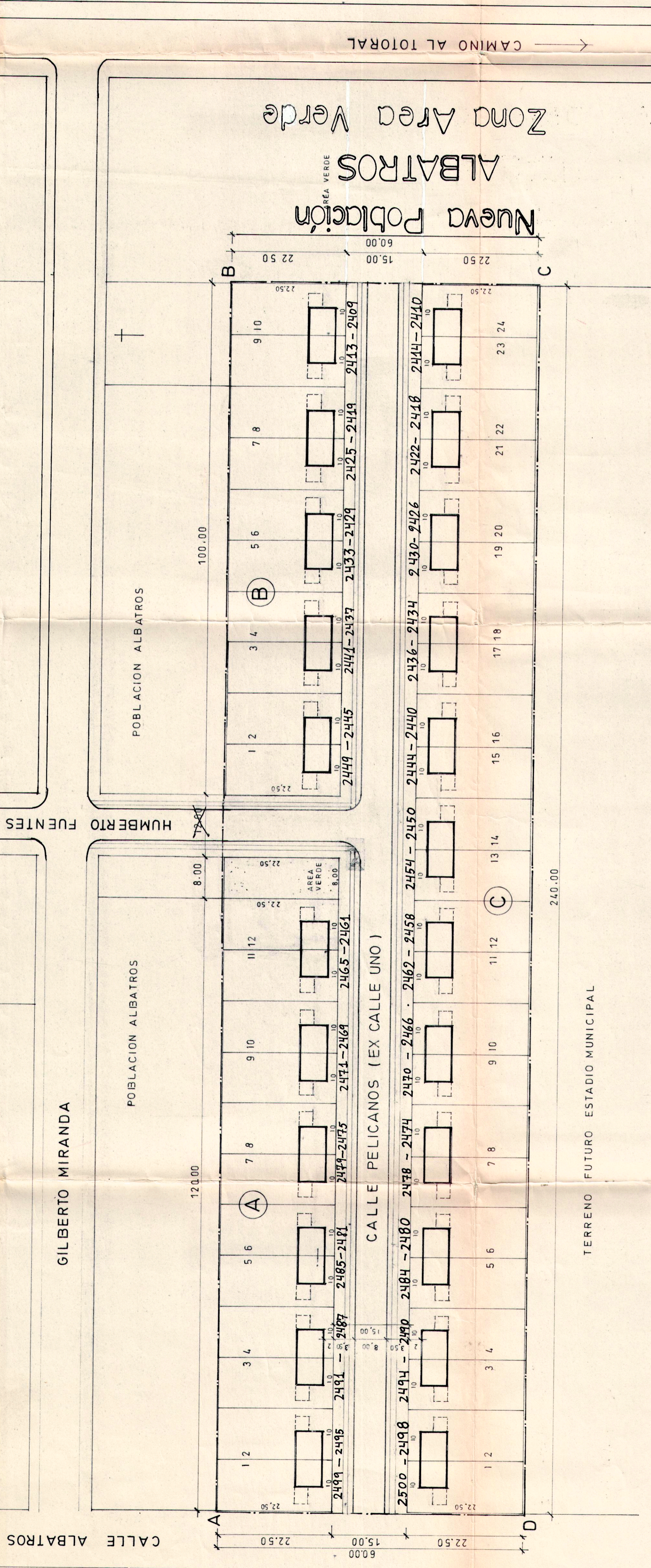
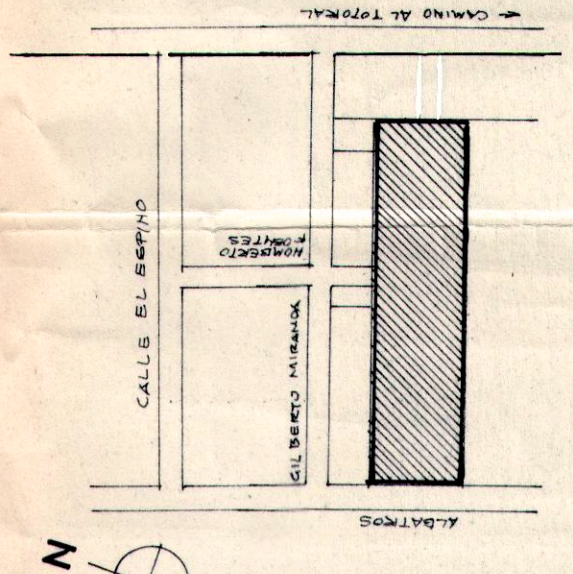


UBICACION  
ESC. 1:15,000



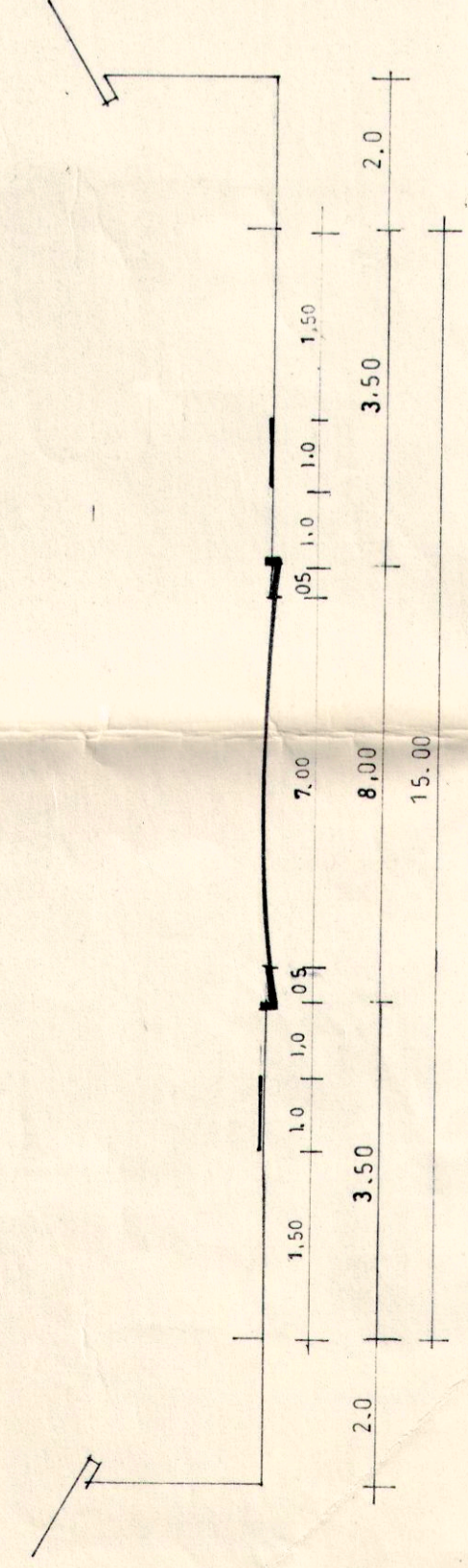
**SUPERFICIES DE LOTES**

MANZ.	LOTE Nº	SUP. LOTE m <sup>2</sup>	MANZ.	LOTE Nº	SUP. LOTE m <sup>2</sup>
A	1	225.00	C	1	225.00
	2	225.00		2	225.00
	3	225.00		3	225.00
	4	225.00		4	225.00
	5	225.00		5	225.00
	6	225.00		6	225.00
	7	225.00		7	225.00
	8	225.00		8	225.00
	9	225.00		9	225.00
	10	225.00		10	225.00
	11	225.00		11	225.00
	12	225.00		12	225.00
B	1	225.00		13	225.00
	2	225.00		14	225.00
	3	225.00		15	225.00
	4	225.00		16	225.00
	5	225.00		17	225.00
	6	225.00		18	225.00
	7	225.00		19	225.00
	8	225.00		20	225.00
	9	225.00		21	225.00
	10	225.00		22	225.00
	11	225.00		23	225.00
	12	225.00		24	225.00
SUP. TOTAL 46 LOTES					10,350.00 m <sup>2</sup>

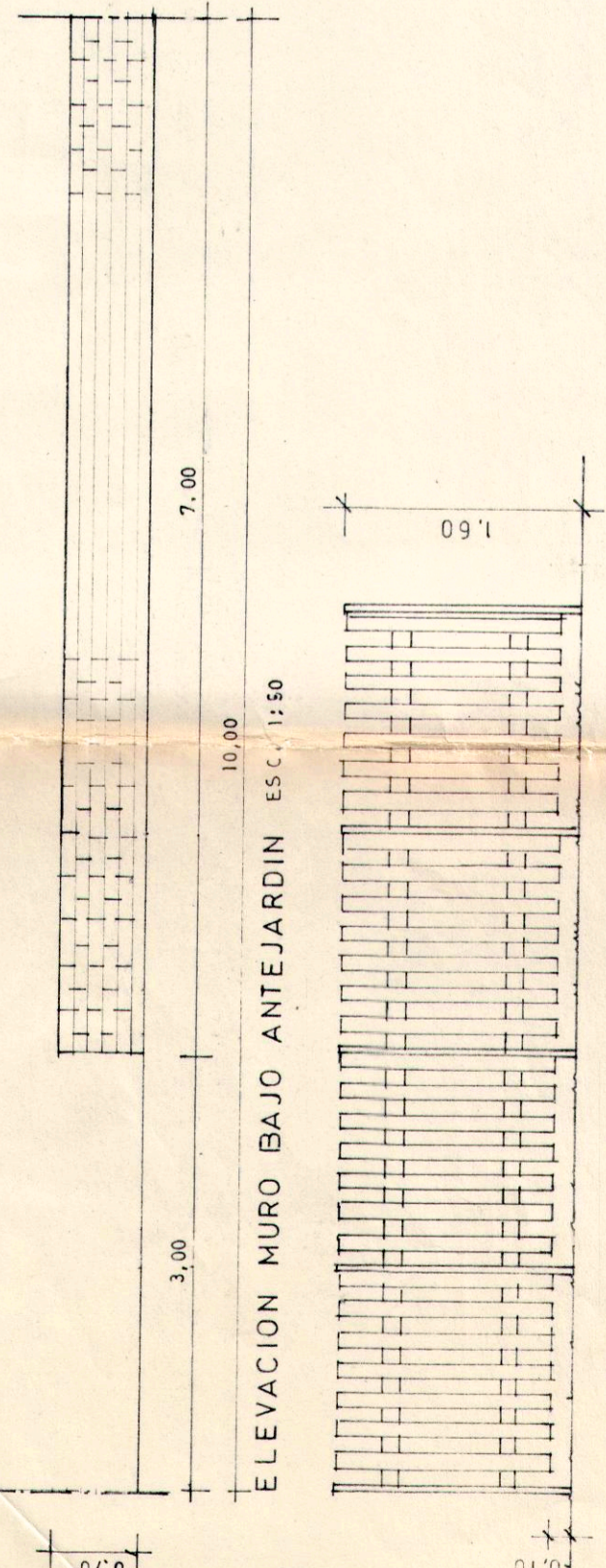
**CUADRO DE SUPERFICIES**

SUP. LOTES	10,350.00 m <sup>2</sup>
SUP. AREA VERDE	180.00 m <sup>2</sup>
SUP. VIALIDAD	3,870.00 m <sup>2</sup>
SUP. TERRENO POLIGONO ABC-D-A	14,400.00 m <sup>2</sup>
DENSIDAD 159 HAB/Ha	

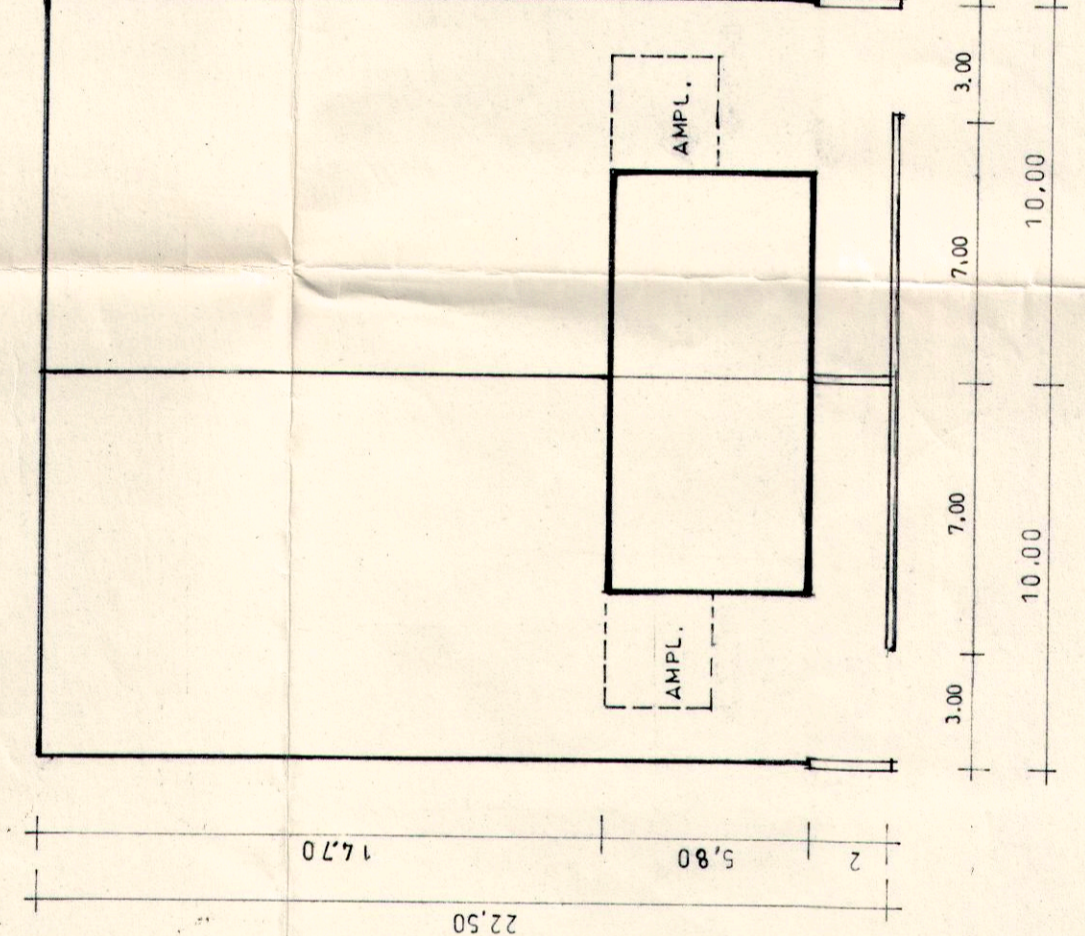
SUP. VIVIENDA	34.67 m <sup>2</sup>
SUP. CONSTRUIDA	1,594.82 m <sup>2</sup>



PERFIL CALLE PELICANOS (EX CALLE UNO)



ELEVACION CIERRO MEDIANERO (CIERRO ALTO)



EMPLAZAMIENTO ESC. 1:200

19.10.88.

Apoyado

**SERVICIO DE VIVIENDA Y URBANIZACION**  
REGION VALPARAISO

EMPRESA: PROMACO S.A.  
OBRA: 2 VIVIENDAS ALGARROBO

ARQUITECTO: JAIPE PERELMAN  
INGENIERO: PAOLO COMINETTI C.

DIRECTOR: JEFE DEPTO. PROYECTOS  
JEFE SEC. ARQUITECTURA

ESCALA: 1:1500

LOTEO  
46 VIVIENDAS BASICAS

S. V.

A GOSTO 88